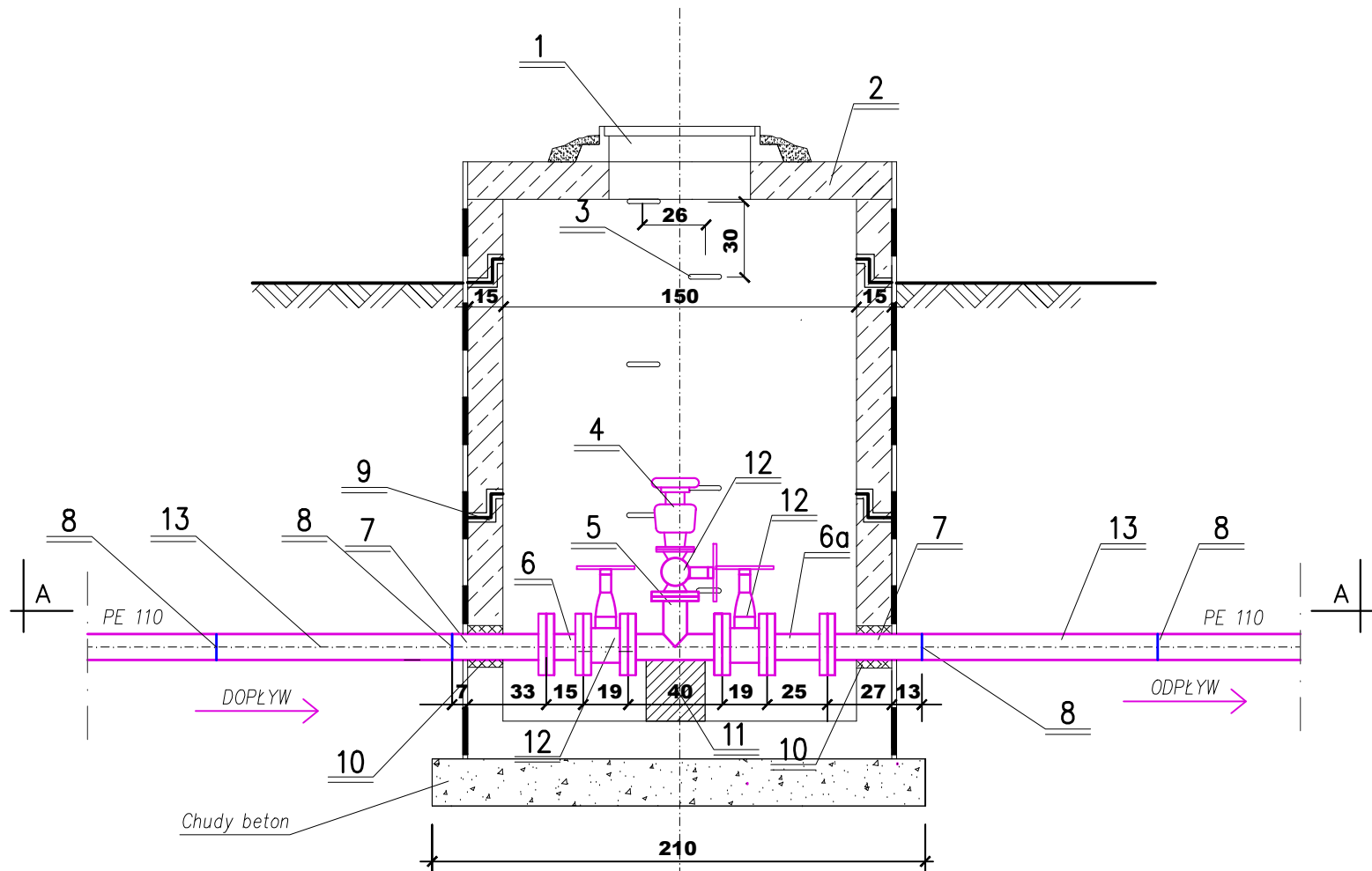


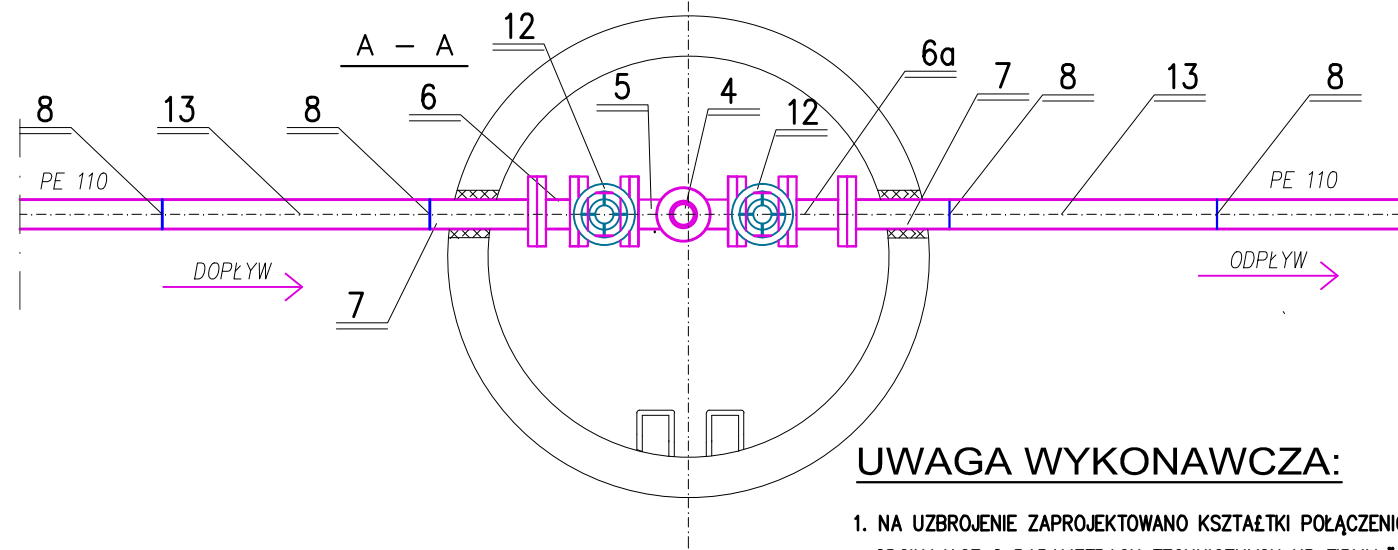
PROJEKT STUDNI
ODPOWIEZRZAJĄCEJ
DLA S.o. 1

skala 1:25



OZNACZENIA:

- 1 - WŁAZ KANAŁOWY O PRZEŚWICIE 600mm KLASA C 250 Z POKRYWĄ WYPEŁNIONĄ BETONEM Z OTWORAMI WENTYLACYJNYMI NP TYPU CO - 600 BW, H 115 NP FIRMY "AKWA" -szt. 1,0
- 2 - POKRYWA ŻELBETOWA DN 1.800X600 NP TYPU "ALSYBET" -szt. 1,0
- 3 - STOPNIE ŻELIWNE -szt. 8,0
- 4 - ZAWÓR ODPOWIEZRZAJĄCO NAPOWIEZRZAJĄCY DO ŚCIEKÓW DN 100 PN 10 Z ZAWOREM NP TYPU VE330 NP FIRMY "DANFOSS" -szt. 1,0
- 5 - TRÓJNIK ŻELIWNY KOŁNIERZOWY DN 100X100 ZE STALI SFEROIDALNEJ NP FIRMY "AKWA" -szt. 1,0
- 6 - KRÓCIEC ŻELIWNY DWUKOŁNIERZOWY FF DN 100 L=150 PN 10 Z ŻELIWA SFEROIDALNEGO NP FIRMY "AKWA" -szt. 1,0
- 6a - KRÓCIEC ŻELIWNY DWUKOŁNIERZOWY FF DN 100 L=250 PN 10 Z ŻELIWA SFEROIDALNEGO NP FIRMY "AKWA" -szt. 1,0
- 7 - TULEJA KOŁNIERZOWA PE Dn 110 + KOŁNIERZ Dn 110 NP FIRMY "PIPELIFE" -szt. 2,0
- 8 - ZGRZEWE DOCZOŁOWY -szt. 4,0
- 9 - OBUDOWA Z KRĘGÓW ŻELBETOWYCH DN 1.500 NP FIRMY "ALSYBET" - KRAŁ DENNY (PODSTAWA STUDNI) TYPU "ESU" DN 1.500/1.000 -szt. 1,0 - ELEMENT STUDNI TYPU "ESU" 1.500X1.000 -szt. 1,0 - ELEMENT STUDNI TYPU "ESU" 1.500X300 -szt. 1,0 - USZCZELKI GUMOWE TYPU FORSHEDA 116 DN 1.800 -szt. 2,0
- 10 - USZCZELNIENIE ZAPRAWĄ WODOSZCZELNĄ "MASPLUG" -szt. 2,0
- 11 - BŁOK BETONOWY 25X25X26 -szt. 1,0
- 12 - ZASUWA KLINOWA KOŁNIERZOWA DN100 PN 16 NP FIRMY "AKWA" -szt. 3,0
- 13 - KRUCIEC PE 110 L=1000 -szt. 2,0



UWAGA WYKONAWCZA:

1. NA UZBROJENIE ZAPROJEKTOWANO KSZTAŁTKI POŁĄCZENIOWE I ZASUWY ODCINAJĄCE O PARAMETRACH TECHNICZNYCH NP FIRMY "AKWA" POZOSTAŁE UZBROJENIE O PARAMETRACH NP FIRMY "DANFOSS"

BIURO USŁUG PROJEKTOWYCH I NADZORU BUDOWLANEGO Zbigniew Bejger 87-300 Brodnica ul. Boh. Września 2			
OBIEKT: MIEJSCOWOŚĆ SĄDŁOWO - STARORYPIN PRYWATNY INWESTOR: GMINA RYPIN			
ZADANIE: BUDOWA KANALIZACJI SANITARNEJ GRAWITACYJNO - TŁOCZNEJ Z PRZYŁĄCZAMI I PRZEPOMPOWNIAMI W MIEJSCOWOŚCI SĄDŁOWO - STARORYPIN PRYWATNY			
Funkcja:	Nazwisko i imię	Podpis	Data
Projektant:	tech. bud. spec. inst. i urządz. sanitarne Zbigniew Bejger upr. proj. Nr BR-RN-V/45/TO/83		kwiecień 2014 r.
Asystent Projektanta:	mgr inż. Karol Koźmiński		
Sprawdzający:	mgr inż. Tomasz Malkiewicz upr.KYP/0125/POOS/07		Nr rys. 46